

フレンドエイア 新年号

【発行】

社会福祉法人なかも福祉会

みつぎ

〒536-0013

大阪市城東区嶋野東 1-6-25
TEL 06-6968-9503
FAX 06-6967-9513

発行責任者 平尾 幸子

編集責任者 佐々木 千賀子

謹んで新春のご祝詞をもうしあげます

新しい年を迎え、皆様のご健康とご多幸を心よりお祈り申し上げます

昨年度は、コロナウイルス感染が、全世界に広がり、日本においても全国的に広まり、年末には、東京都で(五万人)を超える感染者数となり、大阪府下においても感染者数が、三万人に近づく様相になり、既存の病院での重症患者の受け入れも限界にあり、重症患者を受け入れる臨時施設「大阪コロナ重症センター(三十床)」を大阪市住吉区に整備しましたが、大阪府内で感染症医療に携わる専門知識を有する看護師の確保が非常に難しい現状に直面し、関西広域連合会に看護師の派遣を要請する一方で、自衛隊にも看護師(師)の派遣を要請した結果、重症患者を受け入れる体制が整い十二月中旬より、センターでの医療も進められている。

当法人も、コロナウイルス感染に関して、昨年同様、今年も朝の通所時に、先ず一人ひとりの体温測定とマスク着用を確認した上で、施設内での作業に従事してもらうと共に、トイレ後の手洗や昼食前後の手洗いを徹底する一方で、室内の換気と湿度を保ち、感染者を出さないように留意し、施設運営をして参ります。

社会福祉法人なかも福祉会は、今後とも地域の方々と力を合わせて、社会福祉制度の向上に寄与する実践に取り組んでまいります。

関係各位には何かと不十分な事があると思存しますが、今年も引き続き、ご支援ご鞭撻を賜りますようお願い申し上げます。

社会福祉法人なかも福祉会

理事長 高木 晟



職員挨拶

あけましておめでとうございます。昨年はコロナ等、様々な出来事で見つぎに来たくても来れなかったり、予想外の不安に対しても、皆さんの笑顔で私たちスタッフもどれだけ癒されたことか……。今年も皆さんの笑顔に励えられるよう、明るい事業所にします。どうぞよろしくお願い申し上げます。



平尾 幸子

新年あけましておめでとうございます。

本年もどうぞよろしくお願い申し上げます。

大西 智子

明けましておめでとうございます。

今年は健康に気をつけて

利用者さんに負けないよう元気に頑張りたいと思いますのでよろしくお願い致します。

増田 新

明けまして

おめでとうございます。



神話によると、むかしの元日の朝、神様に挨拶に来た順に十二支の順番が決まったそうです。牛は自分が歩くのが遅いことを自覚していたので前の晩に出発し、

ゴール寸前、背中に乗っていたネズミが飛び出し、一番の座を譲りましたが、二番になれたとあります。私も牛のように心身を過信せず、公私ともに謙虚に励みたいと思います。

今年もどうぞよろしくお願いいたします。

辻川 恵美子



明けましておめでとうございます。昨年はコロナ禍の一年でしたが、その中で利用者さんとの連帯感強くなったと感じています。

今年も予断を許さない状況

は続きますが、これも貴重な体験ととらえ、成長の糧にしてまいります。

吉川 猛

新年おめでとうございます

今年もよろしく申し上げます。昨年はコロナで大変でした。今年にはコロナが終息してほしいです。

そして、楽しいことをいろいろやりたいです。

中村 真由美

明けましておめでとうございます。

利用者様、ご家族様の健康を

お祈り致します。「みつき」で作業できるのを楽しみにしています。

上垣 澄子

この新しい一年がさらによい年でありますよう、心からお祈り申し上げます。

鄒 侑輝

明けまして

お目でとうございます

今年も体調管理をしっかり行い、健康で過ごすことが出来ますように。

北川 友香

明けましておめでとうございます。

私が見つぎにお世話になってから迎える2度目の新年になります。

新年ですが、感染症予防につ

職員あいさつ

いては気の抜けない状況下にあつて、必要な対策を続けて行きます。マスク着用や手洗い、消毒作業などの予防対策を続ける事以外にも、バランスのとれた食事や適度な運動によって病気などに負けない体をつくって行きたいと思ひます。

本年もどうぞよろしくお願ひ致します。

齊藤 和昭

コロナに始まり、コロナに終わった昨年でした。いろいろな行動が制限される不安な毎日を通してながら、「あたりまえ」の貴重さをしみじみと感じた一年でもありました。

周りの方たちとの関わりに感謝して、今年もがんばっていききたいと思ひます。



よろしくお願ひいたします。

佐々木 千賀子

明けておめでとございます。

皆さまと一緒に、心身共に健康な一年が過ごせますように願っております。

木村 友香

あけておめでとございます。

今年も皆さまと仲良く明るくすごしたいと思ひます。送迎のほうも安全に運転したいと思ひます。

宜しくお願ひします。

中村 哲郎

あけておめでとございます。

コロナ禍で何かとたいへんですが、うつらないよう気をつけてがんばりましょう。

ワクチンもでき、早く元の生

活に戻れたらいいと思ひています。

樋口 和弘



新年あけておめでとございます

物流センター勤務の山下です。本年も無事故を第一に、仲良く明るく前進していききたいと思ひます。

物流センターに実習に來られている皆様は、早くから毎日元気に枚方まで來られます。送り出してくださる家族様にも、あらためて感謝の思ひでいっぱいです。今年も皆様にとって素敵な一年になりますように。

山下 衣子

明けておめでとございます。

昨年はコロナウイルスに翻弄された一年でした。今年も予断を許さない状況の中、微力ながら利用者さんの安全・安心を第

一に業務に取り組む所存です。本年もどうぞよろしくお願ひ申し上げます。

武田 徹

明けておめでとございます。

物流センターまでの送迎車内は短い時間ですが、なるべく楽しく快適に過ごして頂けるよう心掛けてまいります。

今年もよろしくお願ひいたします。

谷口克己



施設建設に協力へ感謝

日頃は知的障害者の福祉向上にお力添えを賜り誠にありがとうございます。

「施設利用を行いながら職業訓練のできる施設」設立を目指しています。その為、建設用地は私たちが独力で確保しなければなりません。微力な私たちにとって、その資金確保は大事業ですが、多くの方々にご援助を頂き、進展させたいと願っています。

つきましては誠に厚かましいお願いでございますが、私たちの主旨をご理解いただきまして、建設資金募金にお力添えを賜りますようお願い申し上げます。

(募金振込先)

銀行三井住友銀行

(支店) 城東支店

(口座番号) (普) 1370232

(名義) 社会福祉法人なかま福祉会



理事長 高木 晟

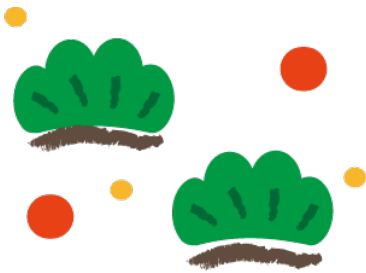
☆ 家族会 ☆

次回家族会は2月12日(金)です。ご多忙中とは存じますが、たくさんの方のご参加をお待ちしています。

辻川 恵美子

- ☆アルミ缶提供
グループホームあかね
- ☆ブルタブ提供
村上様
- ☆玉子パック
グループホームあかね
- ☆牛乳パック
村上様・グループホームあかね
- ☆グループホームへのおせち料理
大西 智子

ありがとうございました。



2021

【インフォメーション】

ご意見・提案・協力につきましては、事業所【なかま福祉会06-6968-9503】までお気軽にご連絡下さい。

多機能事業所(就労B・生活介護)

管理者 平尾 幸子

(サービス管理責任者兼務)

苦情処理

辻川 恵美子

共同生活援助事業所

管理者 大西 智子

サービス管理責任者

増田 新