

フレンドダイヤ

No.164

【発行】

社会福祉法人なかま福祉会

みつぎ

〒536-0013

大阪市城東区鳴野東 1-6-25

TEL06-6968-9503

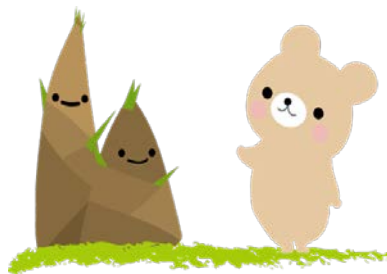
FAX06-6967-9513

発行責任者 平尾 幸子

編集責任者 山本 実央

今年の冬は寒さが厳しくインフルエンザが流行しました。暖かくなるにつれて、職員も利用者さんも花粉症で悩んでおります。しかし、桜の芽もほころび過ぎやすい季節がやってきました。

これからは、旬の食物が美味しい時期です。

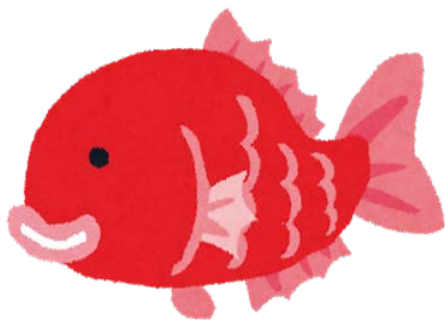


☆ 春・桜・旬 ☆

例えば、タケノコ、桜鯛など美味の物が店に多く出回ります。

当事業所の手作り料理も出来るだけ旬のものを使った料理を提供したいと思っております。

また新年度にあたり、行事等についても利用者さん達に喜んでもらえるような計画を立てたいと思っています。



森岡 昭好

4月予定表

16	15	14	13	12	11	10	9	8	7	6	5	4	3	2	1
	公休	公休	家族会					公休	公休			ケス会議			公休
		30	29	28	27	26	25	24	23	22	21	20	19	18	17
		公休	公休	公休						公休	公休			職員会議	

☆ 秘密兵器? ☆

この紙面上でも何度となく取り上げられている、毎週木曜日の「手作りランチ」ですが、3月14日に、新たな調理器具のひとつとして、「中華鍋」を購入しました。

33センチの直径なので、大きすぎず・小さすぎずくらいだと思います。

今までも、利用者さんには、毎週好評を得ていますが、以前から、「万能に使える中華鍋を」という意見があり、今回の購入に至りました。

この号が発行される時には、

第一弾の調理の結果は出ていますが、腕自慢の職員ばかりなので、今まで以上に、バラエティーな「手作りランチ」が続いていくのは、間違いない(?)と思います。

波島 実



☆ お手伝い ☆

毎日、Nさんは晩ごはんの準備を手伝っています。

主に、野菜を炒めたり、野菜を洗ったりしています。

18時に帰ってきたOさん、Hさんと一緒に配膳して、みんなそろって「いただきます」と言い食べています。

おいしそうに食べているみんなの様子をみて『おなかすいたなあ』といつも思っています。

松浦 衣里



○ 4月木曜昼食 ○

- 4月5日
- 豆腐ハンバーグ
- 4月12日
- カレー・サラダ
- 4月19日
- シチュー
- 4月26日
- 親子丼

○ 平均工賃2月分 ○

- 就労支援B型（屋内軽作業） 6,841円
- 生活介護（屋内軽作業） 1,867円
- 就労支援B型（施設外就労） 30,490円

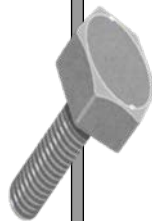


☆ 個別面談 ☆

3月12日より個別面談が始まりました。

日頃聞けない家での様子に『へー、そんなことがあるんや』と職員が思えば、みつきでの様子を報告すると「え、そんなことがあるのですか」との答えがあり、互いに日頃の様子を話し合い、「そうですかー」「そんなことがありますかー」との言葉のやり取りが続きます。互いに見るにじむのでない日頃の様子を話し合い、一人一人の支援目標を一緒に決めていきます。

柴田 弘治



☆ ネジの回転 ☆

いつも新しい物事にふれると、好奇心が湧き覚えていく楽しみ、できるようになった喜びにイキイキとなるのはみつきでも同様です。

最近入った三本ネジの新しい作業、多くの利用者さんが私も私もと覚え始め、三本本あるネジもあつという間に袋入れ完了〜！

Nさんもその中の一人、けれど時々ネジを逆方向に入れてしまいます。そこで完成形を描いた紙の上にネジをのせ、そのまま袋入れするよう説明したり、より鮮明に完成図をカラフルなサインペンで袋に直接描

いたり、職員も試行錯誤しています。

でも毎日頼まれずとも食べ終えた食器を二階へ運んでくれたり、一階から掃除機を下してくれたり、フットワークが軽くいつも機敏な言動のNさん、袋に入れる寸前に手首のスナップを利かせクルツとネジを反転させてしまいます。

悪戦苦闘するNさんを見て、一つの事ができないのは劣っているからではなく、かえって長所が邪魔をすることがあるのだと知りました。

三本のネジを袋に入れる、なんてたわいない——それこそ

が短絡的な物の見方で、シンプルな物事にこそ複雑さがひそんでいるともいえます。さらにはできなかったことができるようになる不思議——三本のネジとNさんを通して色々なことに気づかされました。

もう一つ発見がありました。できない人をできる人の誰もが馬鹿にすることなくむしろ励ましの声をかけている——そんな事業所の空気を大切にしたいと改めて強く感じました。



吉川 猛

☆ 散歩 ☆



したり犬の散歩をしている方に声を掛け、犬を触らせてもらったりと、思い思いの過ごし方をしました。

3月半ばの今日現在ですが、

日により20度を超える5月並

みの暖かさだそつです。

内職も落ち着いており、気分

転換も兼ね、利用者さん11人と

公園まで散歩しました。

公園では、遊具を使い遊んだ

りベンチに座り日向ぼっこを

また色んな利用者さんで行

きたいな〜と考えていますの

で、一緒に行きましょー!

増田 新



☆ 桜の時期 ☆



もうすぐ桜が見ごろになる時期ですね。みつきの近場で早くも桜が咲いている場所があり近くを通るたびに、もう春だなあと感じております。私の自宅近くはまだまだ桜は咲いていないのでちょっと得した気分です。

利用者さんたちの会話のなかにも何度かお花見の話題が出ており、皆、桜が満開になる時期を待ち望んでいるようです。

山本 実央





☆ 春はウキウキ？ ブルブル？ ☆

3月になり急に暖かくなり
ましたね。

外を歩くと、いろんな色の
花がきれいに咲いていて「春
が来た！」とウキウキした気
持ちになります。・・・しかし
花粉症の人には「花粉シーズ
ン到来！」という辛い時期で
もあります。みつきでも花粉
症の症状に困っている利用
者・職員が数名います。くし
やみ連発・鼻水ズルズルで本
当に辛そうです。

こうなると、ティッシュは

手ばなせません。近頃、驚く

ほどの速さで事業所内のティ
ッシュが消えていっております。
私も鼻がブルブルの1人
です(笑) が、今年3月下旬
より「保湿ティッシュ」を事
業所より提供する事になりま
したあ!!

自分に合った花粉症対策で
このシーズンを乗り切り、春
を楽しみましょう。

太洞 典子



☆ 家族会 ☆



3月9日(金)、みつきに
て定例の家族会が行われ4名の
ご家族が出席されました。

事業所より3〜5月の行事
予定を報告し、移動支援につ
いてお話しした後、新職員の紹
介をしました。

なお、家族会総会の日程が
5月11日(金)に決まりました。
次回家族会は4月13日
(金)です。ご多忙中とは存
じますが、たくさんの方のご
参加をお待ちしています。

辻川 恵美子。

☆ 自己紹介 ☆

初めまして。縁あってここ
らで働かせて頂くことになり
ました山崎 光造(やまざき
こうぞう)と申します。

昭和34年、猪年生まれ猪
突猛进です。

生まれは大阪の緑橋で小
中・高と放出で過ごしていま
した。

趣味としては、昔よく車で
走って遊びに行っていました
が、最近あまり遠出してい
ません。ただ、毎年1回は墓
参りで富山県へ行くぐらいで
す。

1日も早く仕事を覚えて、
皆様のお役にたつよう頑張り
たいと思いますのでよろしく
お願いいたします。

山崎 光造

施設建設のご協力ください

日頃は知的障害者の福祉向上にお力添えを賜り誠にありがとうございます。

「施設利用を行いながら職業訓練のできる施設」設立を目指しています。その為、建設用地は私たちが独力で確保しなければなりません。微力な私たちにとって、その資金確保は大事業ですが、多くの方々にご援助を頂き、進展させたいと願っています。

つきましては誠に厚かましいお願いでございますが、私たちの主旨をご理解いただきまして、建設資金募金にお力添えを賜りますようお願い申し上げます。

(募金振込先)

銀行三井住友銀行

(支店)城東支店

(口座番号)(普) 1370232

(名義)社会福祉法人なかま福祉会

理事長 高木 晟



〇 たけのこご飯 〇

《材料》 (4人分)

- ・ゆでたけのこ・・・150g
- ・油揚げ・・・1枚
- ・昆布・・・10cm角
- ・米・・・3合

A【酒大さじ3、しょうゆ大さじ1/2、塩小さじ1/2】

【作り方】

- ① 米は炊く1時間前に洗い、ざるに上げておく。
- ② 昆布を水3と1/3カップに約30分ひたして昆布だしを作る。
- ③ たけのこは、穂先と中央部を一口大の薄切りし、根元は繊維に沿って2.5cm長さの細切りにする。
- ④ 油揚げは熱湯をかけて油抜きをし、縦半分に切ってから細切りにする。
- ⑤ 炊飯器の内がまに米を入れて②の昆布だしを3の目盛りまで注ぎ、Aを加えて軽く混ぜる。たけのこ、油揚げを広げてのせ、まぜずに普通に炊く
- ⑥ 炊き上がったら、10分蒸らし、全体をさっくりと混ぜる。



大西 智子

☆アルミ缶提供

グループホームあかね・伊藤様・藤田(一)様・村上様

☆ペットボトルのキャップ提供

岡田様・近藤様・寺崎様・藤田(一)様・山下様・吉田様

☆段ボール提供

グループホームあかね

☆フルタフ提供

近藤様・村上様

ありがとうございました。

【インフォメーション】

ご意見・提案・協力につきましては、事業所【なかま福祉会06-6968-9503】までお気軽にご連絡下さい。多機能事業所(就労B・生活介護)

管理者 平尾 幸子

(サービス管理責任者兼務)

苦情処理

辻川 恵美子

共同生活援助事業所

管理者 大西 智子

(サービス管理責任者兼務)